

REGAL RG-1500

BESCHREIBUNG

Unsere Regale werden vor allem in Personenschleusen, Reinräumen und Laboren eingesetzt.

Durch die Edelstahloberfläche und die GMP-gerechte Konstruktion weisen sie die optimalen Bedingungen für die Verwendung in Rein- oder Sauberraum auf.

Die Regale werden nach Ihren Wünschen und Anforderungen gefertigt, d.h. Größe und Anzahl der eingebauten Ablageböden sind frei variierbar und entsprechen somit genau der benötigten Kapazität.

Auch besonders verstärkte Modelle für große Belastungen oder mobile Regale mit integrierten Rollen sind möglich. Ebenso können unsere Regale wahlweise mit HPL-Vollkernplatten ausgeführt werden.

Die glatte Edelstahloberfläche und die einwandfreien Schweißübergänge ermöglichen eine einfache Reinigung für eine optimale Hygiene.

INFO

- Werkstoff: 1.4301 Edelstahl
- GMP-gerecht konstruiert; nicht vermeidbare Fugen sind GMP-gerecht versiegelt
- Alle Ecken und Kanten sind entgratet, verschweißt und in Korn 320 verschliffen
- Dreiseitig verschlossenes Regal mit einer Sockelhöhe von ca. 80 mm
- Vier Regalböden; Traglast jeweils: 100 kg
- Höhenverstellbare Füße oder reinraumgerechte Rollen
- Chemikalienbeständig gegenüber gebräuchlichen Chemikalien und Desinfektionsmittel

ABBILDUNGEN

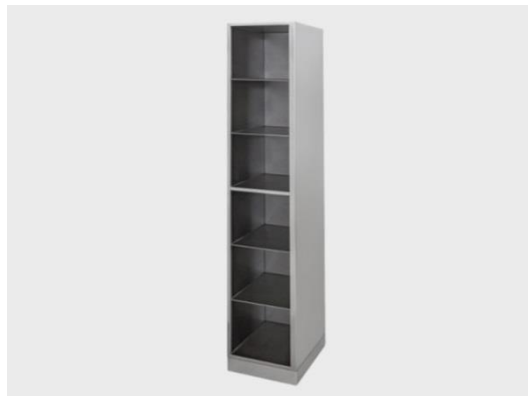


Abbildung ähnlich.

STANDARDGRÖßE RG-1500

- Außenmaße: 2000 x 1500 x 500 mm (HxBxT)