

SIT-OVER-BANK MIT SCHUHABLAGE SOA-1000

BESCHREIBUNG

Die einseitig, beidseitig oder wechselseitig gestaltbaren Schuhwechselbänke werden innerhalb von Personenschleusen als Umkleidehilfe, Schuhablage und Raumtrenner vor dem eigentlichen Betreten des Reinraums genutzt.

Wir fertigen unsere Sit-Over- oder Schuhwechselbänke (Überschwenkbank oder Übersteigbank) aus hochwertigem Edelstahl wahlweise mit geschliffener oder polierter Oberfläche. Unsere Sit-Over können wahlweise auch mit HPL-Vollkernplatten ausgeführt werden.

In der Dimensionierung wie auch in der Ausgestaltung richten wir uns bei der Ausfertigung ganz nach Ihren individuellen Wünschen, sodass sich die Sit-Over-Bank passgenau in Ihren Raum einfügt.

INFO

- Werkstoff: 1.4301 Edelstahl
- GMP-gerecht konstruiert; nicht vermeidbare Fugen sind GMP-gerecht versiegelt
- Alle Ecken und Kanten sind entgratet, verschweißt und in Korn 320 verschliffen
- Durchgängig geschlossene Sitzfläche mit abgerundeten Kanten
- Materialstärke: 2 mm
- Sitzflächen-Dicke: 40 mm
- Sockelhöhe: ca. 80 mm
- Durchgängige Schuhablage für bspw. 8 Paar Schuhe im Grau- und Weißbereich
- Chemikalienbeständig gegenüber gebräuchlichen Chemikalien und Desinfektionsmitteln

ABBILDUNGEN

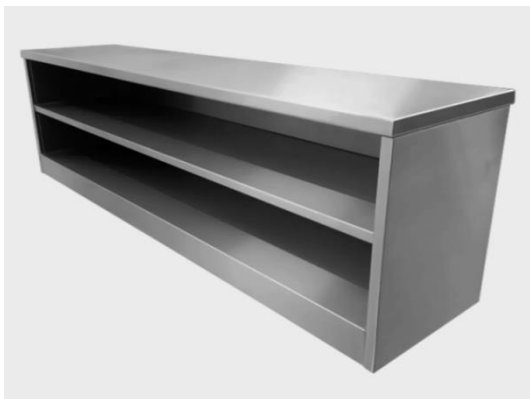


Abbildung ähnlich.

STANDARDGRÖßE SOA-1000

- Außenmaße: 600 x 1000 x 600 mm (HxBxT)